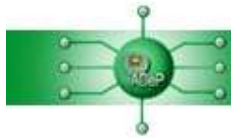


***Panorama des solutions techniques
et des initiatives facilitatrices***

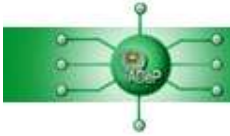
Atelier de téléservices ARTESI Ile-de-France

Présentation du serveur de formulaires Teleprocedures.fr





- Une association loi de 1901 active dans le domaine des téléprocédures.
- Sa vocation: le développement des Technologies de l'Information et de la Communication au service des Collectivités Territoriales et de leurs habitants.
- Son périmètre d'action:
 - Les formulaires de démarches en ligne
 - Les outils logiciels dédiés aux Collectivités Territoriales (eDelib, eParapheur, ...)
 - La signature électronique (AC ADePMairies)
 - La Carte de Vie Quotidienne

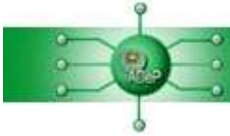


↻ eDelib: Gestion d'actes issus d'assemblées délibérantes

- Classement par établissements et registres selon une arborescence conforme aux registres papiers.
- Formatage des séances et des données de la séance au format XML selon la norme ACTES.
- Télétransmission au Contrôle de Légalité via un TdT ou directement par l'application.

↻ eParapheur: Validation et signature électronique de documents

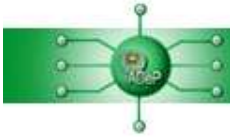
- Circuit interne de validation: attribution des rôles de rédacteur, approbateur et signataire de documents.
- Signature électronique par lots de tout type de document. (certificats de niveau III)
- Consultation et signature des documents par connexion à distance au serveur eParapheur.



- Une réflexion menée au niveau national par le bureau de l'AMF
 - Offrir des services utiles aux citoyens.
 - Moderniser l'administration électronique, quelle que soit la taille de la Collectivité concernée.
 - Accélérer le temps de traitement des demandes.

- Un serveur de formulaires mutualisé
 - www.teleprocedures.fr héberge une douzaine de formulaires qui peuvent être référencés directement par les sites Internet des communes.
 - Un annuaire national des adresses électroniques permet la sélection de la mairie destinatrice.

- Des outils simples et évolutifs
 - La mairie recevant le formulaire par courrier électronique peut traiter la demande de différentes façons, selon son degré d'informatisation : réponse manuelle ou traitement automatique.



↪ Un échantillon des formulaires les plus demandés:

Vos démarches administratives en ligne

teleprocedures.fr

Mode d'emploi

Etape 1
Choisissez votre formulaire dans la liste proposée ci-contre.

Etape 2
Remplissez votre formulaire.

Etape 3
Relisez votre formulaire et validez-le.

Etape 4
Sélectionnez la commune destinataire dans l'annuaire proposé ou saisissez vous-même l'adresse mail.
[Voir quelles communes participent](#)

Réception de votre document : en l'état de la réglementation, vous recevrez votre document par La Poste. Votre adresse mail demandée dans le formulaire permet de dialoguer en cas de difficulté.

En savoir plus sur le mode d'emploi des formulaires : [voir une simulation \(format PDF, 520 Ko\)](#)

[Infos pour les collectivités qui veulent participer](#)

Liste des formulaires

Etat civil

- [Demande d'extrait d'acte de naissance](#)
- [Demande d'extrait d'acte de mariage](#)
- [Demande d'extrait d'acte de décès](#)
- [Demande de reconnaissance d'un enfant](#)

Urbanisme et travaux

- [Déclaration d'ouverture de chantier](#)
- [Déclaration d'achèvement de travaux](#)
- [Déclaration de travaux exemptés de permis de construire](#)

Scolaire et périscolaire

- [Demande d'inscription à la cantine](#)
- [Demande d'inscription à l'école](#)
- [Demande d'inscription en CLSH \(centre de loisirs sans hébergement\)](#)

Citoyenneté

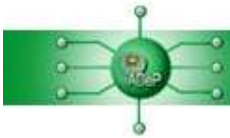
- [Demande d'inscription sur la liste électorale](#)
- [Demande d'autorisation d'écobuage](#)
- [Déclaration de présence de termites dans un immeuble](#)

Associations

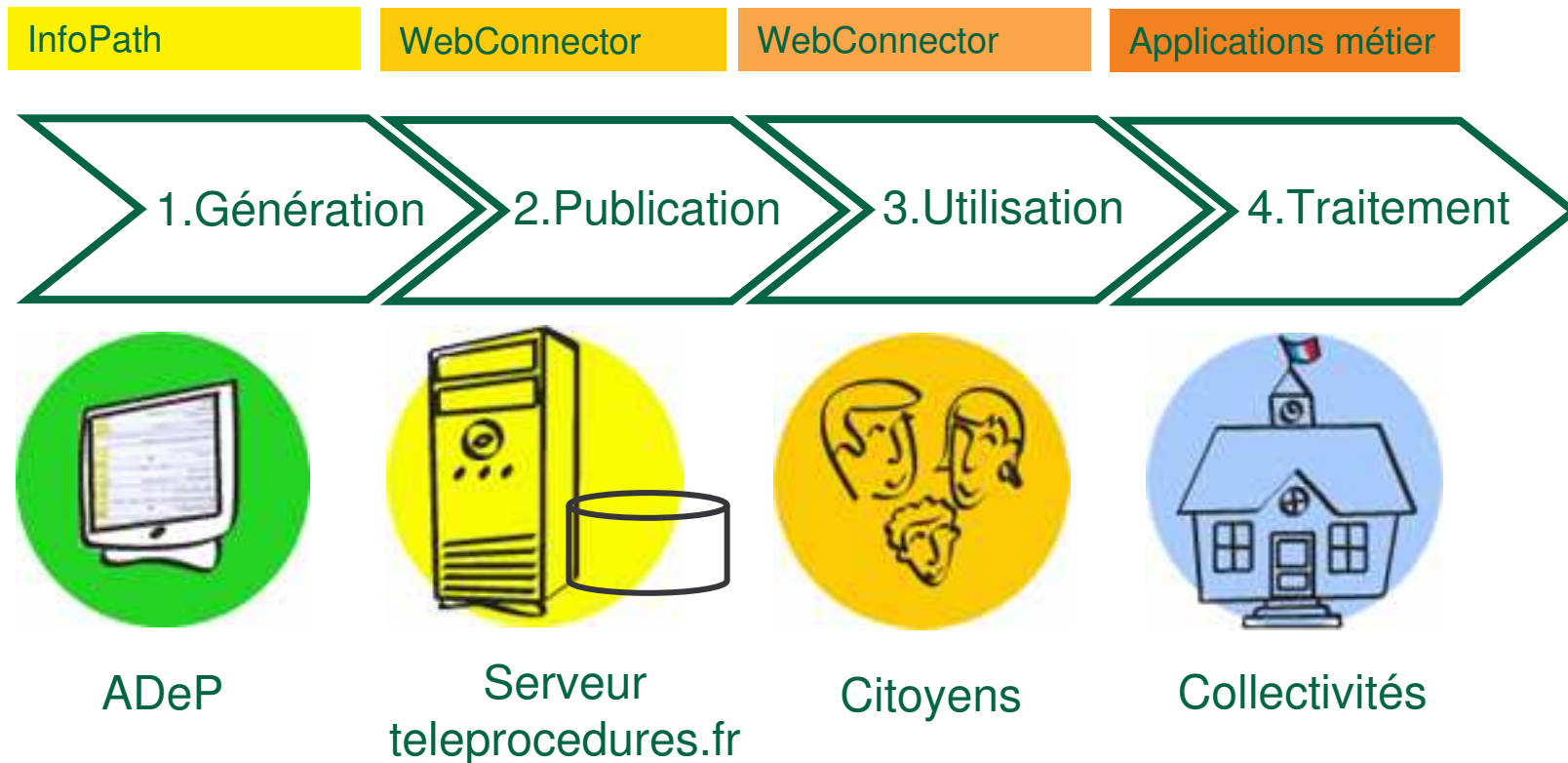
- [Demande de subvention](#)

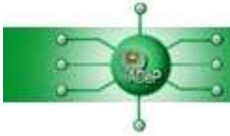
D'autres formulaires sont en cours de réalisation. Pour toute suggestion, utilisez la rubrique "Contact" ci-dessous.

[Plus d'informations sur teleprocedures.fr](#) | [Contact](#) | [Mentions légales](#)

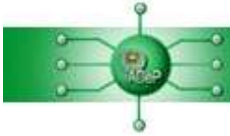


➤ Les étapes fondamentales de la conception à l'utilisation d'un formulaire:

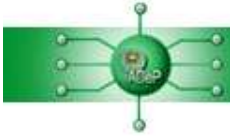




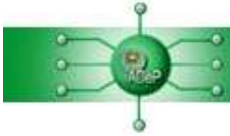
- Les formulaires sont élaborés à partir de schémas de données XML référencés.
- Les formulaires sont générés à l'aide du logiciel InfoPath de Microsoft.
 - Avantages de l'outil InfoPath
 - Facilité de création et de personnalisation (interface graphique)
 - Création à partir de schémas de données XML.
 - Génération de flux XML lors de la soumission.
 - Faible coût de la licence.
 - Inconvénients de l'outil InfoPath
 - Nécessite un client InfoPath pour la lecture.



- L'AdeP a développé un outil permettant de publier les formulaires InfoPath sur Internet: le WebConnector
- WebConnector génère un fichier .aspx (ASP .NET) sur le serveur teleprocedures.fr
- Le formulaire publié sur Internet est identique à celui conçu à l'aide d'InfoPath.
- L'outil intègre des scripts au fichier HTML final permettant le pré-remplissage du formulaire par une Carte de Vie Quotidienne.



- L'internaute choisit le formulaire, effectue sa demande en ligne puis sélectionne la mairie destinataire dans l'annuaire.
- Les formulaires Etat Civil sont sécurisés par SSL.
- Des contrôles de saisie assurent le remplissage correct du formulaire.
- Après validation et soumission du formulaire, un flux XML plus une vue statique du formulaire rempli sont envoyés par courrier électronique au destinataire.



- Le format de données XML garantit l'interopérabilité avec les applications métier des éditeurs principaux . (développement de connecteurs)
- Une commune ne possédant pas d'outil informatique traitant les formulaires peut imprimer la vue reçue dans le corps de l'email.
- Des solutions évolutives sont proposées aux communes voulant traiter automatiquement les réponses:
 - Remplissage manuel de la réponse et génération automatique de l'acte à partir d'InfoPath.
 - Interrogation d'une base de données pour remplissage automatique à partir d'InfoPath ou d'une application autonome.
 - Outils métiers dédiés aux échanges notaires-communes dans le domaine de l'Etat Civil et de l'Urbanisme.